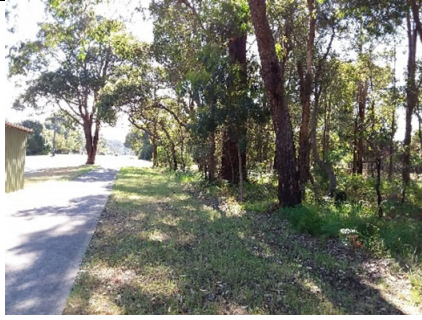


# Bunbury Outer Ring Road Southern Section Vegetation and Flora Study (BORR IPT 2019a)

- Part 11 of 12

---





PPGB35



PPGB36



PPGB37



PPGB38



PPGB39



PPGB40



PPGB41



PPGB42



PPGB43



PPGB44



PPGB45



PPGB46





PPGB47



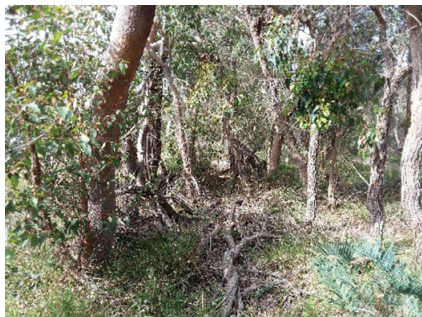
PPGB48



PPGB49



PPGB50



PPGB51



PP52



PP53



GB54



GB55



GB56



GB57



GB58



GB59



GB60



GB61





GB62



GB63



GB64



GB65



GB66



GB67



GB68



GB69



GB70



GB71



GB72



GB73



GB74



GB75



GB76

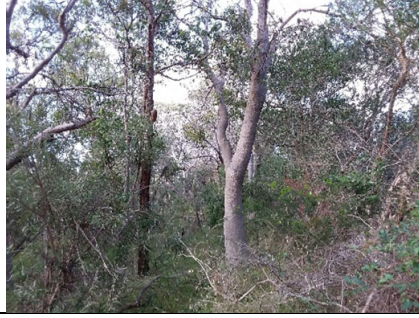




GB77



GB78



GB79



GB80



GB81



GB83



GB84



GB85



GB86



GB87



PPGB88



GB89



GB90



GB91



GB92





GB93



Site Assessments August 2018

PP13



PP14



PP16



PP17



PP19



PP22



WPP42



WPP43



WPP53



WPP54



WPP55



WPP56





WPP57



WPP58



WPP59



WPP60



WPP61



WPP62



WPP63



WPP64



WPP65



## APPENDIX E

---

# Flora Data



# Combined species list for BORR South

Family	Genus	Species	Status	BORR IPT 2018	GHD 2015	GHD 2014	Biota 2016	Biota 2018
Alismataceae	<i>Alisma</i>	<i>lanceolatum</i>	*	X				
Amaranthaceae	<i>Ptilotus</i>	<i>sericostachyus</i>		X				
Anarthriaceae	<i>Anarthria</i>	<i>prolifera</i>				X		
Anarthriaceae	<i>Lyginia</i>	<i>barbata</i>		X				
Anarthriaceae	<i>Lyginia</i>	<i>imberbis</i>		X	X	X		
Anthericaceae	<i>Agrostocrinum</i>	sp.			X			
Apiaceae	<i>Centella</i>	<i>asiatica</i>		X				
Apiaceae	<i>Daucus</i>	<i>glochidiatus</i>		X				
Apiaceae	<i>Eryngium</i>	<i>pinnatifidum</i>		X				
Apiaceae	<i>Platysace</i>	<i>filiformis</i>				X		
Apiaceae	<i>Xanthosia</i>	<i>huegelii</i>		X			X	X
Apocynaceae	<i>Alyxia</i>	<i>buxifolia</i>		X		X		
Araceae	<i>Lemna</i>	<i>disperma</i>		X				
Araceae	<i>Zantedeschia</i>	<i>aethiopica</i>	*DP/WoNS	X	X	X	X	X
Araliaceae	<i>Hydrocotyle</i>	sp.			X			
Araliaceae	<i>Trachymene</i>	<i>pilosa</i>		X	X		X	X
Asparagaceae	<i>Acanthocarpus</i>	<i>preissii</i>		X				
Asparagaceae	<i>Asparagus</i>	<i>asparagoides</i>	*DP/WoNS	X	X	X	X	
Asparagaceae	<i>Dichopogon</i>	<i>capillipes</i>		X				
Asparagaceae	<i>Lomandra</i>	? <i>preissii</i>			X			
Asparagaceae	<i>Lomandra</i>	<i>caespitosa</i>		X				X
Asparagaceae	<i>Lomandra</i>	<i>hermaphrodita</i>		X				X
Asparagaceae	<i>Lomandra</i>	<i>integra</i>						X
Asparagaceae	<i>Lomandra</i>	<i>micrantha</i> subsp. <i>micrantha</i>			X	X		
Asparagaceae	<i>Lomandra</i>	<i>nigricans</i>			X	X		X
Asparagaceae	<i>Lomandra</i>	<i>odora</i>		X				
Asparagaceae	<i>Lomandra</i>	<i>preissii</i>			X			
Asparagaceae	<i>Lomandra</i>	<i>purpurea</i>		X				
Asparagaceae	<i>Lomandra</i>	<i>sericea</i>						X
Asparagaceae	<i>Lomandra</i>	sp.		X	X			
Asparagaceae	<i>Sowerbaea</i>	<i>laxiflora</i>		X	X		X	X
Asparagaceae	<i>Thysanotus</i>	? <i>manglesianus</i>		X	X			
Asparagaceae	<i>Thysanotus</i>	<i>arbuscula</i>						X
Asparagaceae	<i>Thysanotus</i>	<i>arenarius</i>				X		
Asparagaceae	<i>Thysanotus</i>	<i>multiflorus</i>		X				X
Asparagaceae	<i>Thysanotus</i>	<i>patersonii</i>					X	X
Asphodelaceae	<i>Trachyandra</i>	<i>divaricata</i>	*	X				
Asteraceae	<i>Arctotheca</i>	<i>calendula</i>	*	X	X	X	X	
Asteraceae	<i>Asteridea</i>	<i>pulverulenta</i>		X			X	X
Asteraceae	<i>Conyza</i>	<i>bonariensis</i>	*	X	X			
Asteraceae	<i>Conyza</i>	sp.	*	X			X	



Family	Genus	Species	Status	BORR IPT 2018	GHD 2015	GHD 2014	Biota 2016	Biota 2018
Asteraceae	<i>Cotula</i>	<i>bipinnata</i>	*	X				
Asteraceae	<i>Cotula</i>	<i>coronopifolia</i>	*	X	X			
Asteraceae	<i>Cotula</i>	<i>turbinata</i>	*	X	X		X	
Asteraceae	<i>Craspedia</i>	<i>variabilis</i>		X	X			X
Asteraceae	<i>Hyalosperma</i>	<i>cotula</i>		X	X			
Asteraceae	<i>Hypochaeris</i>	? <i>glabra</i>	*		X			
Asteraceae	<i>Hypochaeris</i>	<i>glabra</i>	*	X	X	X	X	X
Asteraceae	<i>Hypochaeris</i>	<i>radicata</i>	*	X			X	
Asteraceae	<i>Hypochaeris</i>	sp.	*		X	X		
Asteraceae	<i>Lagenophora</i>	<i>huegelii</i>		X	X		X	X
Asteraceae	<i>Olearia</i>	<i>axillaris</i>			X			
Asteraceae	<i>Podolepis</i>	<i>gracilis</i>						X
Asteraceae	<i>Rhodanthe</i>	<i>citrina</i>		X				
Asteraceae	<i>Siloxerus</i>	<i>humifusus</i>		X				
Asteraceae	<i>Sonchus</i>	<i>asper</i>	*		X			
Asteraceae	<i>Sonchus</i>	<i>oleraceus</i>	*	X			X	X
Asteraceae	<i>Sonchus</i>	sp.		X				
Asteraceae	sp.				X			
Asteraceae	<i>Taraxacum</i>	<i>officinale</i>	*		X			
Asteraceae	<i>Trichocline</i>	<i>spathulata</i>						X
Asteraceae	<i>Ursinia</i>	<i>anthemoides</i>	*	X	X	X	X	X
Asteraceae	<i>Waitzia</i>	<i>suaveolens</i> var. <i>suaveolens</i>		X				X
Brassicaceae	<i>Raphanus</i>	<i>raphanistrum</i>	*	X				
Campanulaceae	<i>Hybanthus</i>	<i>calycinus</i>		X				
Campanulaceae	<i>Lobelia</i>	<i>anceps</i>				X		
Campanulaceae	<i>Lobelia</i>	<i>heterophylla</i>		X				
Campanulaceae	<i>Lobelia</i>	<i>tenuior</i>						X
Campanulaceae	<i>Wahlenbergia</i>	<i>capensis</i>	*	X				
Caryophyllaceae	<i>Cerastium</i>	<i>glomeratum</i>	*	X				
Caryophyllaceae	<i>Petrorhagia</i>	<i>dubia</i>	*	X	X			X
Caryophyllaceae	<i>Spergula</i>	<i>arvensis</i>	*	X				
Caryophyllaceae	<i>Stellaria</i>	<i>media</i>	*	X				
Casuarinaceae	<i>Allocasuarina</i>	? <i>humilis</i>			X			
Casuarinaceae	<i>Allocasuarina</i>	<i>humilis</i>		X				
Casuarinaceae	<i>Allocasuarina</i>	sp.			X			
Casuarinaceae	<i>Casuarina</i>	<i>obesa</i>		X				
Celastraceae	<i>Tripterococcus</i>	<i>brunonis</i>		X			X	
Centrolepidaceae	<i>Aphelia</i>	<i>cyperoides</i>		X				
Centrolepidaceae	<i>Centrolepis</i>	<i>aristata</i>		X				
Centrolepidaceae	<i>Centrolepis</i>	<i>polygyna</i>		X				
Chenopodiaceae	<i>Atriplex</i>	<i>prostrata</i>	*		X			
Colchicaceae	<i>Burchardia</i>	<i>congesta</i>		X	X	X	X	X
Colchicaceae	<i>Burchardia</i>	<i>multiflora</i>					X	



Family	Genus	Species	Status	BORR IPT 2018	GHD 2015	GHD 2014	Biota 2016	Biota 2018
Colchicaceae	<i>Wurmbea</i>	<i>monantha</i>			X			
Crassulaceae	<i>Crassula</i>	<i>? glomerata</i>			X			
Crassulaceae	<i>Crassula</i>	<i>colorata</i> var. <i>colorata</i>		X	X			
Crassulaceae	<i>Crassula</i>	<i>decumbens</i>		X				
Crassulaceae	<i>Crassula</i>	<i>natans</i>		X				
Crassulaceae	<i>Crassula</i>	<i>natans</i> var. <i>minus</i>	*	X				
Cyperaceae	<i>? Caustis</i>	<i>dioica</i>			X			
Cyperaceae	<i>Baumea</i>	<i>articulata</i>		X				
Cyperaceae	<i>Baumea</i>	<i>juncea</i>		X				
Cyperaceae	<i>Baumea</i>	<i>vaginalis</i>		X				
Cyperaceae	<i>Carex</i>	<i>divisa</i>	*	X				
Cyperaceae	<i>Chorizandra</i>	<i>enodis</i>		X				
Cyperaceae	<i>Cyathochaeta</i>	<i>avenacea</i>		X			X	
Cyperaceae	<i>Cyperus</i>	<i>congestus</i>		X				
Cyperaceae	<i>Cyperus</i>	<i>eragrostis</i>	*	X				
Cyperaceae	<i>Cyperus</i>	<i>tenellus</i>	*	X			X	
Cyperaceae	<i>Ficinia</i>	<i>nodosa</i>		X			X	
Cyperaceae	<i>Isolepis</i>	<i>? cernua</i>			X			
Cyperaceae	<i>Isolepis</i>	<i>cernua</i> var. <i>setiformis</i>		X				
Cyperaceae	<i>Isolepis</i>	<i>marginata</i>	*	X	X			
Cyperaceae	<i>Lepidosperma</i>	<i>? longitudinale</i>			X			
Cyperaceae	<i>Lepidosperma</i>	<i>? pubisquameum</i>			X			
Cyperaceae	<i>Lepidosperma</i>	<i>gladiatum</i>			X			
Cyperaceae	<i>Lepidosperma</i>	<i>longitudinale</i>		X	X	X	X	
Cyperaceae	<i>Lepidosperma</i>	<i>pubisquameum</i>		X	X	X		X
Cyperaceae	<i>Lepidosperma</i>	sp.		X	X			
Cyperaceae	<i>Lepidosperma</i>	<i>squamatum</i>			X	X	X	
Cyperaceae	<i>Mesomelaena</i>	<i>stygia</i>		X				
Cyperaceae	<i>Mesomelaena</i>	<i>tetragona</i>		X	X			
Cyperaceae	<i>Schoenus</i>	<i>curvifolius</i>		X				
Cyperaceae	<i>Schoenus</i>	<i>grandiflorus</i>		X	X			X
Cyperaceae	<i>Tetraria</i>	<i>octandra</i>		X			X	X
Dasypogonaceae	<i>Calectasia</i>	<i>narragara</i>		X				
Dasypogonaceae	<i>Dasypogon</i>	<i>bromeliifolius</i>		X	X	X	X	X
Dennstaedtiaceae	<i>Pteridium</i>	<i>esculentum</i> subsp. <i>esculentum</i>		X		X		
Dilleniaceae	<i>Hibbertia</i>	<i>cuneiformis</i>		X	X			X
Dilleniaceae	<i>Hibbertia</i>	<i>hypericoides</i> subsp. <i>hypericoides</i>		X	X	X	X	X
Dilleniaceae	<i>Hibbertia</i>	<i>racemosa</i>		X	X	X	X	X
Dilleniaceae	<i>Hibbertia</i>	<i>vaginata</i>		X		X		X
Droseraceae	<i>Drosera</i>	<i>? erythrorhiza</i>			X			X
Droseraceae	<i>Drosera</i>	<i>? pallida</i>						X



Family	Genus	Species	Status	BORR IPT 2018	GHD 2015	GHD 2014	Biota 2016	Biota 2018
Droseraceae	<i>Drosera</i>	? <i>porrecta</i>			X			
Droseraceae	<i>Drosera</i>	? <i>stolonifera</i>						X
Droseraceae	<i>Drosera</i>	<i>erythrorhiza</i>		X	X	X		
Droseraceae	<i>Drosera</i>	<i>glanduligera</i>		X		X		
Droseraceae	<i>Drosera</i>	<i>menziesii</i>		X				
Droseraceae	<i>Drosera</i>	<i>pallida</i>		X	X			
Droseraceae	<i>Drosera</i>	sp.			X	X		
Droseraceae	<i>Drosera</i>	<i>stolonifera</i>		X				
Droseraceae	<i>Drosera</i>	sp. climbing (nf)		X				
Elaeocarpaceae	<i>Platytheca</i>	<i>galiioides</i>						X
Elaeocarpaceae	<i>Tetratheca</i>	<i>hirsuta</i>			X			
Ericaceae	<i>Astroloma</i>	<i>pallidum</i>		X				X
Ericaceae	<i>Conostephium</i>	<i>pendulum</i>				X		
Ericaceae	<i>Leucopogon</i>	? <i>conostephioides</i> s. lat			X			
Ericaceae	<i>Leucopogon</i>	<i>propinquus</i>		X	X	X	X	X
Ericaceae	<i>Leucopogon</i>	sp.			X			
Ericaceae	<i>Petrophile</i>	<i>linearis</i>		X				X
Ericaceae	<i>Styphelia</i>	<i>tenuiflora</i>				X		
Euphorbiaceae	<i>Euphorbia</i>	<i>peplus</i>	*	X			X	
Euphorbiaceae	<i>Ricinus</i>	<i>communis</i>	*	X				
Fabaceae	? <i>Daviesia</i>	<i>divaricata</i>			X			
Fabaceae	<i>Acacia</i>	<i>applanata</i>		X				
Fabaceae	<i>Acacia</i>	<i>baileyana</i>	*		X	X		
Fabaceae	<i>Acacia</i>	<i>cochlearis</i>		X				
Fabaceae	<i>Acacia</i>	<i>cyclops</i>			X			
Fabaceae	<i>Acacia</i>	<i>extensa</i>		X	X	X		
Fabaceae	<i>Acacia</i>	<i>huegelii</i>		X			X	
Fabaceae	<i>Acacia</i>	<i>incurva</i>			X			
Fabaceae	<i>Acacia</i>	<i>iteaphylla</i>	*	X	X	X		
Fabaceae	<i>Acacia</i>	<i>longifolia</i>	*	X		X		X
Fabaceae	<i>Acacia</i>	<i>podalyriifolia</i>	*	X		X		
Fabaceae	<i>Acacia</i>	<i>pulchella</i>			X	X	X	
Fabaceae	<i>Acacia</i>	<i>pulchella</i> var. <i>glaberrima</i>		X				
Fabaceae	<i>Acacia</i>	<i>pulchella</i> var. <i>pulchella</i>		X				X
Fabaceae	<i>Acacia</i>	<i>saligna</i>		X	X			
Fabaceae	<i>Acacia</i>	<i>semitrullata</i>	P4		X	X		
Fabaceae	<i>Acacia</i>	<i>stenoptera</i>		X				X
Fabaceae	<i>Aotus</i>	<i>gracillima</i>		X		X		
Fabaceae	<i>Aotus</i>	<i>intermedia</i>				X		
Fabaceae	<i>Bossiaea</i>	? <i>eriocarpa</i>			X			
Fabaceae	<i>Bossiaea</i>	<i>eriocarpa</i>		X	X	X		X
Fabaceae	<i>Chamaecytisus</i>	<i>palmensis</i>	*	X	X			



Family	Genus	Species	Status	BORR IPT 2018	GHD 2015	GHD 2014	Biota 2016	Biota 2018
Fabaceae	<i>Chorizema</i>	<i>retrosum</i>				X		
Fabaceae	<i>Daviesia</i>	? <i>divaricata</i>			X			
Fabaceae	<i>Daviesia</i>	<i>decurrens</i>			X			
Fabaceae	<i>Daviesia</i>	<i>divaricata</i> subsp. <i>divaricata</i>		X	X	X	X	
Fabaceae	<i>Daviesia</i>	<i>incrassata</i>				X		
Fabaceae	<i>Daviesia</i>	<i>physodes</i>		X	X			
Fabaceae	<i>Daviesia</i>	sp.			X			
Fabaceae	<i>Euchilopsis</i>	<i>linearis</i>				X		X
Fabaceae	<i>Gastrolobium</i>	<i>capitatum</i>			X			
Fabaceae	<i>Gompholobium</i>	<i>polymorphum</i>		X				X
Fabaceae	<i>Gompholobium</i>	<i>tomentosum</i>		X		X	X	X
Fabaceae	<i>Hardenbergia</i>	<i>comptoniana</i>		X	X	X	X	X
Fabaceae	<i>Hovea</i>	<i>trisperma</i>		X			X	X
Fabaceae	<i>Jacksonia</i>	<i>furcellata</i>		X	X	X		
Fabaceae	<i>Jacksonia</i>	<i>horrida</i>		X				
Fabaceae	<i>Jacksonia</i>	<i>sternbergiana</i>						X
Fabaceae	<i>Kennedia</i>	<i>prostrata</i>		X	X	X	X	X
Fabaceae	<i>Kennedia</i>	sp.				X		
Fabaceae	<i>Lotus</i>	<i>angustissimus</i>	*	X	X			
Fabaceae	<i>Lotus</i>	<i>subbiflorus</i>	*	X			X	X
Fabaceae	<i>Lupinus</i>	<i>angustifolius</i>	*	X	X			
Fabaceae	<i>Lupinus</i>	<i>cosentinii</i>	*		X			
Fabaceae	<i>Ornithopus</i>	<i>compressus</i>	*	X	X		X	
Fabaceae	<i>Ornithopus</i>	<i>sativus</i>	*	X				
Fabaceae	<i>Trifolium</i>	<i>arvense</i> var. <i>arvense</i>	*	X				
Fabaceae	<i>Trifolium</i>	<i>campestre</i>	*	X				X
Fabaceae	<i>Trifolium</i>	<i>repens</i>	*	X				X
Fabaceae	<i>Trifolium</i>	sp.	*	X	X			
Fabaceae	<i>Trifolium</i>	<i>subterraneum</i>	*		X			X
Fabaceae	<i>Vicia</i>	<i>sativa</i>	*	X			X	
Fabaceae	<i>Vicia</i>	sp.	*		X			
Fabaceae	<i>Viminaria</i>	<i>juncea</i>		X	X		X	
Geraniaceae	<i>Erodium</i>	<i>botrys</i>	*		X			
Geraniaceae	<i>Geranium</i>	<i>molle</i>	*	X				
Goodeniaceae	<i>Dampiera</i>	<i>lindleyi</i>			X			
Goodeniaceae	<i>Dampiera</i>	<i>linearis</i>		X		X		
Goodeniaceae	<i>Scaevola</i>	<i>calliptera</i>		X				X
Haemodoraceae	<i>Anigozanthos</i>	<i>manglesii</i>		X	X			
Haemodoraceae	<i>Conostylis</i>	<i>aculeata</i>			X	X		
Haemodoraceae	<i>Conostylis</i>	<i>aculeata</i> ? subsp. <i>preissii</i>		X				
Haemodoraceae	<i>Conostylis</i>	<i>aculeata</i> subsp. <i>gracilis</i>			X		X	X



Family	Genus	Species	Status	BORR IPT 2018	GHD 2015	GHD 2014	Biota 2016	Biota 2018
Haemodoraceae	<i>Conostylis</i>	<i>aculeata</i> subsp. <i>preissii</i>		X	X		X	
Haemodoraceae	<i>Conostylis</i>	<i>juncea</i>		X				
Haemodoraceae	<i>Conostylis</i>	sp.		X				
Haemodoraceae	<i>Haemodorum</i>	sp.			X			X
Haemodoraceae	<i>Haemodorum</i>	<i>spicatum</i>		X	X	X		
Haemodoraceae	<i>Phlebocarya</i>	<i>ciliata</i>		X	X			X
Haemodoraceae	sp.				X			
Hemerocallidaceae	<i>Agrostocrinum</i>	<i>hirsutum</i>						X
Hemerocallidaceae	<i>Agrostocrinum</i>	<i>scabrum</i>		X				
Hemerocallidaceae	<i>Caesia</i>	<i>micrantha</i>			X		X	X
Hemerocallidaceae	<i>Dianella</i>	<i>revoluta</i>		X		X		X
Hemerocallidaceae	<i>Stypandra</i>	<i>glauca</i>		X	X			
Hemerocallidaceae	<i>Tricoryne</i>	<i>elatior</i>		X	X			X
Iridaceae	<i>Freesia</i>	<i>alba x leichtlinii</i>	*	X	X			
Iridaceae	<i>Gladiolus</i>	<i>caryophyllaceus</i>	*	X				
Iridaceae	<i>Ixia</i>	sp.	*	X				X
Iridaceae	<i>Moraea</i>	<i>flaccida</i>	* DP	X	X		X	
Iridaceae	<i>Orthrosanthus</i>	<i>laxus</i> var. <i>laxus</i>		X	X		X	X
Iridaceae	<i>Patersonia</i>	<i>occidentalis</i>		X	X		X	X
Iridaceae	<i>Patersonia</i>	sp.				X		
Iridaceae	<i>Romulea</i>	<i>rosea</i>	*	X	X	X	X	
Iridaceae	<i>Sparaxis</i>	<i>bulbifera</i>	*	X				
Iridaceae	<i>Watsonia</i>	<i>meriana</i> var. <i>bulbifera</i>	*	X				
Juncaceae	<i>Juncus</i>	<i>articulatus</i>	*	X			X	
Juncaceae	<i>Juncus</i>	<i>bufonius</i>	*				X	
Juncaceae	<i>Juncus</i>	<i>kraussii</i>		X				
Juncaceae	<i>Juncus</i>	<i>microcephalus</i>	*			X		
Juncaceae	<i>Juncus</i>	<i>pallidus</i>		X	X	X		
Juncaceae	<i>Juncus</i>	sp.					X	
Juncaceae	<i>Juncus</i>	<i>subsecundus</i>			X			
Juncaceae	<i>Luzula</i>	<i>meridionalis</i>		X				
Juncaginaceae	<i>Cycnogeton</i>	<i>lineare</i>		X				
Lamiaceae	<i>Hemiandra</i>	<i>pungens</i>			X			X
Lamiaceae	<i>Mentha</i>	<i>pulegium</i>	*	X				
Lauraceae	<i>Cassytha</i>	<i>glabella</i>						X
Lauraceae	<i>Cassytha</i>	sp.		X	X	X		
Loganiaceae	<i>Orianthera</i>	<i>serpyllifolia</i> subsp. <i>angustifolia</i>			X			
Loranthaceae	<i>Nuytsia</i>	<i>floribunda</i>		X	X	X	X	X
Menyanthaceae	<i>Liparophyllum</i>	? <i>latifolium</i>		X				
Menyanthaceae	<i>Ornduffia</i>	<i>albiflora</i>				X		
Myrtaceae	<i>Agonis</i>	<i>flexuosa</i>		X	X	X	X	X
Myrtaceae	<i>Astartea</i>	? <i>scoparia</i>				X		



Family	Genus	Species	Status	BORR IPT 2018	GHD 2015	GHD 2014	Biota 2016	Biota 2018
Myrtaceae	<i>Astartea</i>	<i>scoparia</i>		X	X			X
Myrtaceae	<i>Callistemon</i>	<i>phoeniceus</i>	# planted	X	X			
Myrtaceae	<i>Calothamnus</i>	<i>quadrifidus</i>	# planted		X			
Myrtaceae	<i>Chamelaucium</i>	<i>uncinatum</i>	# planted	X				
Myrtaceae	<i>Corymbia</i>	<i>calophylla</i>		X	X	X	X	X
Myrtaceae	<i>Eucalyptus</i>	<i>globulus</i>	# planted		X			
Myrtaceae	<i>Eucalyptus</i>	<i>gomphocephala</i>		X	X			X
Myrtaceae	<i>Eucalyptus</i>	<i>marginata</i> subsp. <i>marginata</i>		X	X	X	X	X
Myrtaceae	<i>Eucalyptus</i>	<i>rudis</i>		X	X	X		X
Myrtaceae	<i>Eucalyptus</i>	sp.			X			
Myrtaceae	<i>Hypocalymma</i>	<i>robustum</i>		X	X		X	X
Myrtaceae	<i>Hypocalymma</i>	sp.			X			
Myrtaceae	<i>Kunzea</i>	<i>glabrescens</i>		X	X	X	X	X
Myrtaceae	<i>Kunzea</i>	<i>micrantha</i> subsp. <i>micrantha</i>			X		X	
Myrtaceae	<i>Melaleuca</i>	? <i>huegelii</i>			X			
Myrtaceae	<i>Melaleuca</i>	? <i>lateritia</i>			X			
Myrtaceae	<i>Melaleuca</i>	<i>lanceolata</i>	# planted	X				
Myrtaceae	<i>Melaleuca</i>	<i>nesophila</i>	# planted	X				X
Myrtaceae	<i>Melaleuca</i>	<i>preissiana</i>		X	X	X		X
Myrtaceae	<i>Melaleuca</i>	<i>rhopiophylla</i>		X	X			X
Myrtaceae	<i>Melaleuca</i>	sp.			X			
Myrtaceae	<i>Melaleuca</i>	<i>teretifolia</i>			X	X		
Myrtaceae	<i>Melaleuca</i>	<i>thymoides</i>		X	X	X	X	X
Myrtaceae	<i>Melaleuca</i>	<i>viminea</i>		X	X			
Myrtaceae	<i>Melaleuca</i>	<i>viminea</i> subsp. <i>Viminea</i>					X	
Myrtaceae	<i>Pericalymma</i>	<i>ellipticum</i>			X			
Myrtaceae	sp.				X			
Oleaceae	<i>Olea</i>	<i>europaea</i>	*		X	X		
Orchidaceae	<i>Caladenia</i>	<i>attingens</i> subsp. <i>attingens</i>		X				
Orchidaceae	<i>Caladenia</i>	<i>flava</i> subsp. <i>flava</i>		X	X		X	
Orchidaceae	<i>Caladenia</i>	<i>hirta</i> subsp. <i>hirta</i>			X			
Orchidaceae	<i>Caladenia</i>	<i>latifolia</i>		X	X			
Orchidaceae	<i>Caladenia</i>	sp. (leaf only)		X				
Orchidaceae	<i>Caladenia</i>	<i>speciosa</i>	P4		X			
Orchidaceae	<i>Cryptostylis</i>	<i>ovata</i>		X		X		X
Orchidaceae	<i>Cyrtostylis</i>	<i>huegelii</i>		X				
Orchidaceae	<i>Disa</i>	<i>bracteata</i>	*	X	X		X	
Orchidaceae	<i>Diuris</i>	? <i>longifolia</i>			X			
Orchidaceae	<i>Diuris</i>	<i>corymbosa</i>			X			
Orchidaceae	<i>Elythranthera</i>	<i>brunonis</i>		X				
Orchidaceae	<i>Eriochilus</i>	<i>dilatatus</i> (leaf only)		X				

Family	Genus	Species	Status	BORR IPT 2018	GHD 2015	GHD 2014	Biota 2016	Biota 2018
Orchidaceae	<i>Lyperanthus</i>	<i>serratus</i>		X				
Orchidaceae	<i>Microtis</i>	<i>media</i> subsp. <i>media</i>		X			X	X
Orchidaceae	<i>Microtis</i>	sp. nf tall (45 cm)		X				
Orchidaceae	<i>Pterostylis</i>	? <i>recurva</i>			X			
Orchidaceae	<i>Pterostylis</i>	<i>aspera</i>			X			
Orchidaceae	<i>Pterostylis</i>	<i>sanguinea</i>				X		
Orchidaceae	<i>Pterostylis</i>	sp.		X	X	X		
Orchidaceae	<i>Pterostylis</i>	<i>vittata</i>		X	X	X		X
Orchidaceae	<i>Pyrorchis</i>	<i>nigricans</i>		X	X	X	X	X
Orchidaceae	sp.					X		
Orchidaceae	<i>Thelymitra</i>	<i>benthamiana</i>		X				X
Orchidaceae	<i>Thelymitra</i>	<i>graminea</i>		X			X	
Orchidaceae	<i>Thelymitra</i>	<i>macrophylla</i>		X				
Orchidaceae	<i>Thelymitra</i>	<i>paludosa</i>						X
Orobanchaceae	<i>Orobanche</i>	<i>minor</i>	*	X	X	X	X	X
Oxalidaceae	<i>Oxalis</i>	<i>pes-caprae</i>	*	X	X	X		
Oxalidaceae	<i>Oxalis</i>	<i>purpurea</i>	*		X			
Oxalidaceae	<i>Oxalis</i>	sp.			X	X	X	X
Papaveraceae	<i>Fumaria</i>	<i>capreolata</i>	*	X			X	
Phyllanthaceae	<i>Poranthera</i>	<i>microcephala</i>		X				
Phytolaccaceae	<i>Phyllanthus</i>	<i>calycinus</i>		X	X			X
Phytolaccaceae	<i>Phytolacca</i>	<i>octandra</i>	*	X				
Pittosporaceae	<i>Billardiera</i>	<i>variifolia</i>		X			X	X
Plantaginaceae	<i>Callitriche</i>	<i>stagnalis</i>	*	X	X			
Plantaginaceae	<i>Plantago</i>	<i>lanceolata</i>	*	X				
Poaceae	<i>Anthoxanthum</i>	<i>odoratum</i>	*	X			X	
Poaceae	<i>Austrostipa</i>	<i>campylachne</i>		X				
Poaceae	<i>Austrostipa</i>	<i>flavescens</i>			X			
Poaceae	<i>Avena</i>	<i>barbata</i>	*	X			X	X
Poaceae	<i>Avena</i>	<i>fatua</i>	*	X				
Poaceae	<i>Briza</i>	<i>maxima</i>	*	X	X	X	X	X
Poaceae	<i>Briza</i>	<i>minor</i>	*	X			X	
Poaceae	<i>Bromus</i>	<i>diandrus</i>	*	X		X	X	X
Poaceae	<i>Bromus</i>	<i>hordeaceus</i>	*				X	
Poaceae	<i>Cenchrus</i>	<i>clandestinus</i>	*	X	X			
Poaceae	<i>Cenchrus</i>	<i>longisetus</i>	*			X		
Poaceae	<i>Cynodon</i>	<i>dactylon</i>	*	X		X	X	
Poaceae	<i>Ehrharta</i>	<i>calycina</i>	*	X	X	X	X	X
Poaceae	<i>Ehrharta</i>	<i>longiflora</i>	*	X	X	X	X	
Poaceae	<i>Ehrharta</i>	sp.	*		X			
Poaceae	<i>Eragrostis</i>	<i>curvula</i>	*		X			
Poaceae	<i>Holcus</i>	<i>lanatus</i>	*	X				
Poaceae	<i>Hordeum</i>	<i>leporinum</i>	*	X				



Family	Genus	Species	Status	BORR IPT 2018	GHD 2015	GHD 2014	Biota 2016	Biota 2018
Poaceae	<i>Hordeum</i>	<i>marinum</i>	*				X	
Poaceae	<i>Hordeum</i>	sp.	*		X			
Poaceae	<i>Lagurus</i>	<i>ovatus</i>	*	X				
Poaceae	<i>Lolium</i>	<i>perenne</i>	*				X	
Poaceae	<i>Lolium</i>	<i>rigidum</i>	*	X				
Poaceae	<i>Microlaena</i>	<i>stipoides</i> var. <i>stipoides</i>						X
Poaceae	<i>Paspalum</i>	<i>dilatatum</i>	*		X			
Poaceae	<i>Poa</i>	<i>annua</i>	*	X	X			
Poaceae	<i>Polypogon</i>	<i>monspeliensis</i>	*	X				
Poaceae	<i>Rytidosperma</i>	<i>caespitosum</i>						X
Poaceae	<i>Rytidosperma</i>	<i>occidentale</i>					X	X
Poaceae	sp.				X			
Poaceae	<i>Sporobolus</i>	<i>africanus</i>	*	X				
Poaceae	<i>Vulpia</i>	<i>bromoides</i>	*				X	
Polygonaceae	? <i>Rumex</i>	sp.	*		X			
Polygonaceae	<i>Polygonum</i>	? <i>arenastrum</i>	*	X				
Polygonaceae	<i>Rumex</i>	<i>acetosella</i>	*	X				
Polygonaceae	<i>Rumex</i>	<i>conglomeratus</i>	*	X				
Polygonaceae	<i>Rumex</i>	<i>crispus</i>	*	X				
Polygonaceae	<i>Rumex</i>	sp.	*		X			
Primulaceae	<i>Lysimachia</i>	<i>arvensis</i>	*	X				
Primulaceae	<i>Lysimachia</i>	<i>arvensis</i>	*		X			X
Proteaceae	<i>Adenanthos</i>	<i>meisneri</i>			X			
Proteaceae	<i>Banksia</i>	<i>attenuata</i>		X	X	X	X	X
Proteaceae	<i>Banksia</i>	<i>dallanneyi</i> var. <i>dallanneyi</i>					X	
Proteaceae	<i>Banksia</i>	<i>grandis</i>		X	X	X		X
Proteaceae	<i>Banksia</i>	<i>ilicifolia</i>		X	X	X	X	X
Proteaceae	<i>Calothamnus</i>	sp.	# planted	X				
Proteaceae	<i>Hakea</i>	<i>ruscifolia</i>				X		
Proteaceae	<i>Hakea</i>	<i>varia</i>			X		X	
Proteaceae	<i>Persoonia</i>	<i>longifolia</i>		X	X	X		
Proteaceae	<i>Petrophile</i>	? <i>brevifolia</i>			X			
Proteaceae	<i>Petrophile</i>	<i>linearis</i>					X	X
Proteaceae	<i>Petrophile</i>	<i>serruriae</i>				X		
Proteaceae	<i>Stirlingia</i>	<i>latifolia</i>		X	X	X	X	X
Proteaceae	<i>Synaphea</i>	<i>spinulosa</i> subsp. <i>spinulosa</i>		X				
Proteaceae	<i>Xylomelum</i>	<i>occidentale</i>		X	X	X	X	X
Ranunculaceae	<i>Ranunculus</i>	<i>muricatus</i>	*	X				
Restionaceae	<i>Desmocladius</i>	<i>fascicularis</i>		X	X		X	X
Restionaceae	<i>Desmocladius</i>	<i>flexuosa</i>		X				
Restionaceae	<i>Hypolaena</i>	<i>exsulca</i>		X	X	X		
Restionaceae	<i>Leptocarpus</i>	<i>decipiens</i>		X				